

INSTITUTO SUPERIOR DE AGRONOMIA

Dia Aberto para Estudantes com Necessidades Educativas Especiais

29 Abril 2022, das 11h30-19h00

O Instituto Superior de Agronomia, empenhando-se de forma ativa na promoção do sucesso e na plena integração dos Estudantes com Necessidades Educativas Especiais (NEE) em ambiente universitário, promove um Dia Aberto para dar a conhecer a Escola, o seu *Campus* e os cursos ministrados.

Se és estudante do Ensino Secundário e pretendes ingressar no Ensino Superior num curso na área das Engenharias Agrónoma, do Ambiente, Alimentar, Florestal e dos Recursos Naturais, Zootécnica ou da Arquitetura Paisagista ou de Biologia, inscreve-te e vem participar em algumas das atividades que preparámos para ti.

Organização: Ana Caperta, Helena Oliveira e Cátia Ferreira

Estudantes: Raul Gamito Palma, Sara Mateus

Contacto/Inscrição: anadelaunay@isa.ulisboa.pt; heloliveira@isa.ulisboa.pt; catia@isa.ulisboa.pt

Número de participantes: 5 a 10 alunos/atividade. Possibilidade de inscrição em mais do que uma atividade

Atividade 1 –11h30-13h

“Insetos em Ordem”



Responsáveis: Elsa Silva e Filipa Maia

Nesta atividade o desafio consistirá em propor aos participantes para serem entomologistas e descobrirem qual a ordem a que pertence o inseto que escolheram no início da atividade. Para tal, serão fornecidas várias pistas, relacionadas com as características morfológicas dos insetos, para que possam tomar a decisão do caminho a seguir na chave dicotómica proposta para o efeito, possibilitando a experiência individual da identificação dos insetos.

Atividade 2: 13h30 - 14h30

“Do Campo à Boca: Viagem Pelas 1001 Leguminosas!”

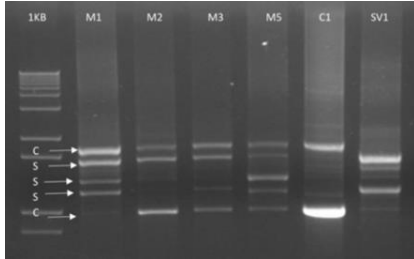


Responsáveis: Catarina Prista e Mariana Mota

As leguminosas (ex: feijões, grão-de-bico, tremçoço) são plantas com elevadas vantagens nutricionais, podendo ser cultivadas, cozinhadas e ingeridas de várias formas. Vem conhecer diferentes leguminosas, aprender a cultivar e cuidar das plantas e a cozinhá-las da forma mais saudável e nutritiva!

Atividade 3: 14h30-16h

"Como Fazer Híbridos e Identificar as Suas Características"



Responsáveis: Leonor Morais e Manuela Silva

Em muitos casos o melhoramento de plantas envolve a produção de plantas híbridas. Para confirmar a obtenção da planta híbrida, pode ser realizado o estudo do seu ADN. Nos genomas as sequências repetitivas estão presentes numa grande proporção e apresentam grande variabilidade. Este tipo de sequências não codifica proteínas, mas constituem uma excelente ferramenta para tirar impressões digitais dos organismos. Podemos utilizá-las para obter marcas de ADN que nos permitam distinguir diferentes plantas.

Atividade 4: 16h00 -17h30

"Natureza, Investigação, Agricultura: Pequenos Exemplos de Como Podemos Conciliar Objetivos"



Responsável: Pedro Talhinhas

Nesta atividade vamos explorar o exemplo das heras enquanto plantas que fazem parte do nosso património natural que importa preservar em relação a heras exóticas e que podem ser potenciadas para uso ornamental, frisando a importância da investigação científica tanto para a preservação como para a sua utilização sustentável.

Atividade 5: 16h00 – 17h30 – 19h00

"Sobre a Importância das Plantas e dos Herbários - Herbário João de Carvalho e Vasconcellos"



Responsável: Pedro Arsénio

Nesta sessão iremos saber um pouco mais sobre as plantas e a sua importância para o bem-estar humano. Iremos também conhecer o que é um herbário e de que forma os herbários contribuem para gerar conhecimento sobre a diversidade vegetal de um local, região, país ou continente. Finalmente, faremos uma breve visita às instalações do Herbário João de Carvalho e Vasconcellos (Instituto Superior de Agronomia, Universidade de Lisboa), de forma a conhecer as suas coleções e o modo como estas se preservam.