

UNIVERSIDADE TÉCNICA DE LISBOA



INSTITUTO SUPERIOR DE AGRONOMIA

BALANÇO SOCIAL

2006

INSTITUTO SUPERIOR DE AGRONOMIA

1.1 – Efectivos por grupo de pessoal segundo a relação jurídica do emprego e sexo

Quadro 1 2006

Efectivos Totais		Docentes	Investigadores	Dirigente	T.Superior	Técnico	T.Profissional	Administrativo	Auxiliar	Operário	Outros	Total
Total Efectivos	Homens	80	1	1	2	3	19	4	16	9	24	159
	Mulheres	68	4	2	14	10	33	23	10	4	25	193
	Total	148	5	3	16	13	52	27	26	13	49	352
Nomeação	Homens	47	1	1	2	3	18	4	16	9		101
	Mulheres	25	4	2	13	10	31	23	10	4	2	124
	Total	72	5	3	15	13	49	27	26	13	2	225
Contrato Administrativo de Provisão	Homens	33										33
	Mulheres	43										43
	Total	76	0	0	0	0	0	0	0	0	0	76
Contrato a Termo Certo	Homens											0
	Mulheres											0
	Total	0	0	0	0	0	0	0	0	0	0	0
Prestação de Serviços	Homens										24	24
	Mulheres										20	20
	Total	0	0	0	0	0	0	0	0	0	44	44
Requisição ou Destacamento	Homens											0
	Mulheres											0
	Total	0	0	0	0	0	0	0	0	0	0	0
Outras Situações	Homens						1					1
	Mulheres				1		2				3	6
	Total	0	0	0	1	0	3	0	0	0	3	7

INSTITUTO SUPERIOR DE AGRONOMIA

1.1 – Efectivos por 1.1 – Efectivos por grupo de pessoal segundo a relação jurídica do emprego e sexo

Quadro 1.2 2006

Efectivos Totais		Docentes	Investigadores	Dirigente	T.Superior	Técnico	T.Profissional	Administrativo	Auxiliar	Operário	Outros	Total
Total Efectivos	Homens	76	1	1	2	3	19	3	16	9	24	154
	Mulheres	67	4	2	14	10	32	22	10	4	25	190
	Total	143	5	3	16	13	51	25	26	13	49	344
Nomeação	Homens	43	1	1	2	3	18	3	16	9		96
	Mulheres	25	4	2	13	10	30	22	10	4	2	122
	Total	68	5	3	15	13	48	25	26	13	2	218
Contrato Administrativo de Provisamento	Homens	33										33
	Mulheres	42										42
	Total	75	0	0	0	0	0	0	0	0	0	75
Contrato a Termo Certo	Homens											0
	Mulheres											0
	Total	0	0	0	0	0	0	0	0	0	0	0
Prestação de Serviços	Homens										24	24
	Mulheres										20	20
	Total	0	0	0	0	0	0	0	0	0	44	44
Requisição ou Destacamento	Homens											0
	Mulheres											0
	Total	0	0	0	0	0	0	0	0	0	0	0
Outras Situações	Homens						1					1
	Mulheres				1		2				3	6
	Total	0	0	0	1	0	3	0	0	0	3	7

INSTITUTO SUPERIOR DE AGRONOMIA

1.2 Efectivos de Pessoal Não Docente

Quadro 2

2006

Quadro de Pessoal	Quadro				Contratos a Termo Certo		Variação Global	
	Lugares Previstos (1)	Lugares Providos (2)	Variação (3)=(1-2)%		Lugares a prover (4)	Efect Totais (5)=(2+4)	Absoluto (6)=(1-5)	Percent (%)
Quadro Geral								
Dirigentes	6	3	3	50%		3	3	100%
Técnico Superior	30	16	14	47%		16	14	88%
Técnico	19	13	6	32%		13	6	46%
Téc. Profissional	89	52	37	42%		52	37	71%
Administrativo	54	27	27	50%		27	27	100%
Auxiliar	47	26	21	45%		26	21	81%
Operário	24	13	11	46%		13	11	85%
Outros	2	2	0	0%		2	0	0%
Total	271	152	119	44%	0	152	119	78%

INSTITUTO SUPERIOR DE AGRONOMIA

1.3. Contagem de efectivos por escalão etário segundo o sexo

Quadro 3

2006	Docentes				Investigadores				Não Docentes				Total de Docentes, Investigadores e Não Docentes			
	Homens	Mulheres	Total	%	Homens	Mulheres	Total	%	Homens	Mulheres	Total	%	Homens	Mulheres	Total	%
até18			0	0,0%			0	0,0%			0	0,0%	0	0	0	0,0%
18 a 24			0	0,0%			0	0,0%	1	2	3	1,5%	1	2	3	0,9%
25 a 29			0	0,0%			0	0,0%	2	6	8	4,0%	2	6	8	2,3%
30 a 34		1	1	0,7%			0	0,0%	10	6	16	8,0%	10	7	17	4,8%
35 a 39	3	5	8	5,4%			0	0,0%	5	18	23	11,6%	8	23	31	8,8%
40 a 44	9	7	16	10,8%			0	0,0%	10	18	28	14,1%	19	25	44	12,5%
45 a 49	16	19	35	23,6%			0	0,0%	14	15	29	14,6%	30	34	64	18,2%
50 a 54	21	17	38	25,7%		1	1	20,0%	12	27	39	19,6%	33	45	78	22,2%
55 a 59	21	13	34	23,0%	1	2	3	60,0%	17	24	41	20,6%	39	39	78	22,2%
60 a 64	8	6	14	9,5%		1	1	20,0%	5	4	9	4,5%	13	11	24	6,8%
65 a 69	2		2	1,4%			0	0,0%	2	1	3	1,5%	4	1	5	1,4%
70 e mais			0	0,0%			0	0,0%			0	0,0%	0	0	0	0,0%
Total	80	68	148	100,0%	1	4	5	100,0%	78	121	199	100,0%	159	193	352	100,0%
Idade Média	52	50	51		57	57	57		47	46	47		50	48	49	

1.4. Contagem dos efectivos por nível de antiguidade segundo o sexo

Quadro 4

2006	Docentes				Investigadores				Não Docentes				Total de Docentes, Investigadores e Não Docentes			
	Homens	Mulheres	Total	%	Homens	Mulheres	Total	%	Homens	Mulheres	Total	%	Homens	Mulheres	Total	%
Até 5 anos		2	2	1,4%			0	0,0%	26	26	52	26,1%	26	28	54	15,3%
5 a 9	5	2	7	4,7%			0	0,0%	1		1	0,5%	6	2	8	2,3%
10 a 14	7	8	15	10,1%			0	0,0%	10	21	31	15,6%	17	29	46	13,1%
15 a 19	10	9	19	12,8%			0	0,0%	4	8	12	6,0%	14	17	31	8,8%
20 a 24	11	18	29	19,6%			0	0,0%	11	25	36	18,1%	22	43	65	18,5%
25 a 29	17	21	38	25,7%			0	0,0%	4	5	9	4,5%	21	26	47	13,4%
30 a 35	28	8	36	24,3%	1	4	5	100,0%	22	23	45	22,6%	51	35	86	24,4%
36 e mais	2		2	1,4%			0	0,0%	2	11	13	6,5%	4	11	15	4,3%
Total	80	68	148	100,0%	1	4	5	100,0%	80	119	199	100,0%	161	191	352	176,9%
Nível Médio de Antiguidade	24	22	23		32	32	32		17	19	19		21	20	21	

INSTITUTO SUPERIOR DE AGRONOMIA

1.5. Contagem dos trabalhadores estrangeiros por nacionalidade segundo o sexo

Quadro 5

2006	Docente			Investigadores			Não Docente		
	Homens	Mulheres	Total	Homens	Mulheres	Total	Homens	Mulheres	Total
Dos Países da UE			0			0			0
Dos PALOP			0			0			0
Do Brasil			0			0			0
De Outros Países			0			0			0
Total	0	0	0	0	0	0	0	0	0

1.6. Contagem dos trabalhadores deficientes segundo o sexo

Quadro 6

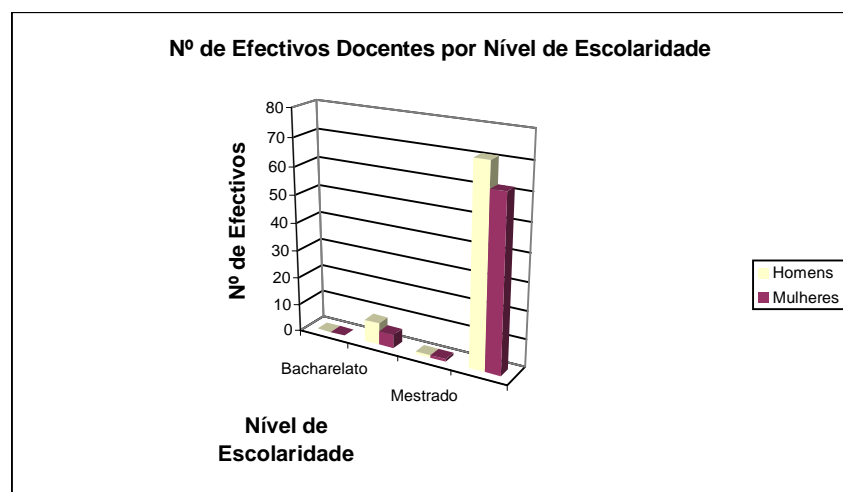
2006	Docentes			Investigadores			Não Docentes		
	Homens	Mulheres	Total	Homens	Mulheres	Total	Homens	Mulheres	Total
Trabalhadores Deficientes			0			0			0
Total	0	0	0	0	0	0	0	0	0

1.7. Contagem dos efectivos por nível de escolaridade segundo o sexo

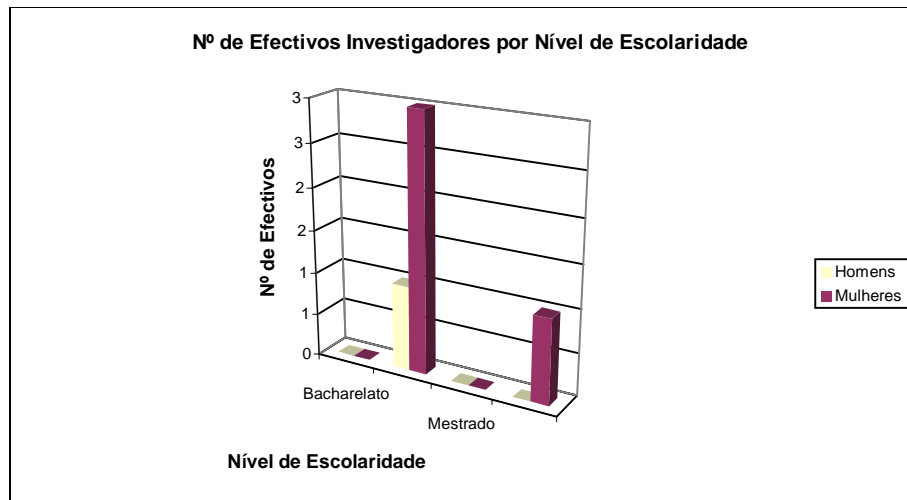
Quadro 7

2006	Docentes			Investigadores			Não Docentes			Total de Efectivos		
	Homens	Mulheres	Total	Homens	Mulheres	Total	Homens	Mulheres	Total	Homens	Mulheres	Total
Menos de 4 anos de escolaridade			0			0			0	0	0	0
Ensino Primário			0			0	35	33	68	35	33	68
Ensino Básico			0			0	6	14	20	6	14	20
Ensino Secundário			0			0	29	53	82	29	53	82
Bacharelato			0			0	0	4	4	0	4	4
Licenciatura	8	5	13	1	3	4	6	14	20	15	22	37
Mestrado	1	1	2			0	0	2	2	1	3	4
Doutoramento	71	62	133		1	1	1	2	3	72	65	137
Total	80	68	148	1	4	5	77	122	199	158	194	352

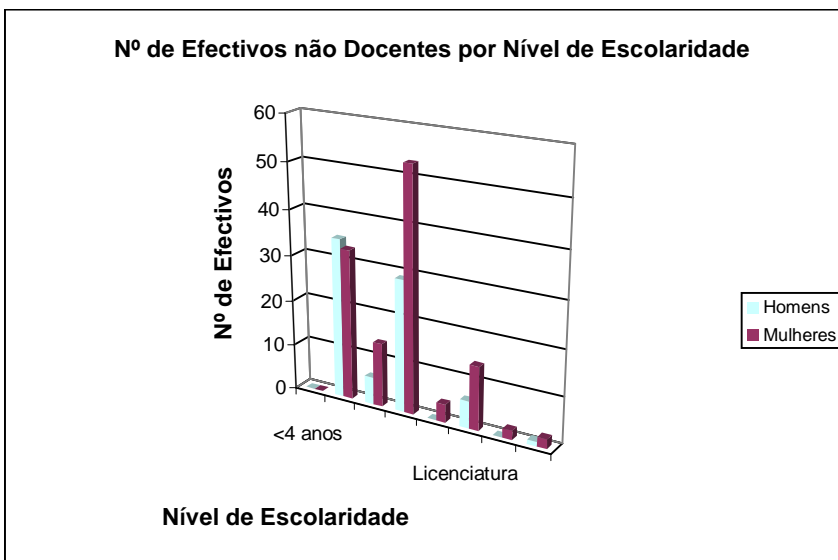
2004	Docentes		
	Homens	Mulheres	Total
Bacharelato	0	0	0
Licenciatura	8	5	13
Mestrado	1	1	2
Doutoramento	71	62	133
Total	80	68	148



2004	Investigadores		
	Homens	Mulheres	Total
Bacharelato	0	0	0
Licenciatura	1	3	4
Mestrado	0	0	0
Doutoramento	0	1	1
Total	1	4	5



2004	Não Docentes		
	Homens	Mulheres	Total
<4 anos	0	0	0
Ens.Primário	35	33	68
Ens.Básico	6	14	20
Ens.Secundário	29	53	82
Bacharelato	0	4	4
Licenciatura	6	14	20
Mestrado	0	2	2
Doutoramento	1	2	3
Total	77	122	199



INSTITUTO SUPERIOR DE AGRONOMIA

1.8. Contagem dos efectivos admitidos e regressados durante o ano por grupo de pessoal segundo a relação jurídica de emprego e sexo

Quadro 8 2006

Admissões e Regressos		Docente	Investigadores	Dirigentes	Téc. Superior	Técnico	Téc. Prof	Administ	Auxiliar	Operário	Outros	Total
Total Efectivos	Homens	0	0	0	0	0	1	0	0	0	0	1
	Mulheres	0	0	0	0	1	2	0	0	0	0	3
	Total	0	0	0	0	1	3	0	0	0	0	4
Nomeação	Homens											0
	Mulheres											0
	Total	0	0	0	0	0	0	0	0	0	0	0
Contrato Administr de Provimento	Homens											0
	Mulheres											0
	Total	0	0	0	0	0	0	0	0	0	0	0
Contrato a Termo Certo	Homens											0
	Mulheres											0
	Total	0	0	0	0	0	0	0	0	0	0	0
Requisição ou Destacamento	Homens											0
	Mulheres											0
	Total	0	0	0	0	0	0	0	0	0	0	0
Outras Situações	Homens						1					1
	Mulheres					1	2					3
	Total	0	0	0	0	1	3	0	0	0	0	4

INSTITUTO SUPERIOR DE AGRONOMIA

1.9. Contagem dos efectivos saídos durante o ano por grupo de pessoal segundo a situação no quadro e sexo

Quadro 9 2006

Saídas definitivas ou com hipóteses de regresso		Docente	Investigadores	Dirigentes	Téc. Superior	Técnico	Téc. Prof	Administ	Auxiliar	Operário	Outros	Total
Do Quadro	Homens	1			1		1	1				4
	Mulheres					1	1	4	1			7
	Total	1	0	0	1	1	2	5	1	0	0	11
De fora do Quadro	Homens	2										2
	Mulheres	2										2
	Total	4	0	0	0	0	0	0	0	0	0	4
Total	Homens	3	0	0	1	0	1	1	0	0	0	6
	Mulheres	2	0	0	0	1	1	4	1	0	0	9
	Total	5	0	0	1	1	2	5	1	0	0	15

INSTITUTO SUPERIOR DE AGRONOMIA

1.10. Contagem de efectivos saídos definitivamente durante o ano por grupo de pessoal segundo o motivo de saída

Quadro 10

2006

Do Quadro	Docentes	Investigadores	Dirigente	T.Superior	Técnico	T.Profissional	Administrativo	Auxiliar	Operário	Outros	Total
Falecimento	1										1
Exonoração											0
Limite de Idade	1										1
Aposentação Compulsiva											0
Demissão							1				1
Mútuo Acordo											0
Aposentação	1			1	1	2		1			6
Outros Motivos	2						2				4
Total	5	0	0	1	1	2	3	1	0	0	13

INSTITUTO SUPERIOR DE AGRONOMIA

1.11. Contagem dos agentes saídos definitivamente durante o ano por grupo de pessoal segundo o motivo de saída

Quadro 11

2006

Fora do quadro	Docentes	Dirigente	T.Superior	Técnico	T.Profissional	Administrativo	Auxiliar	Operário	Outros	Total
Falecimento	1									1
Exonoração										0
Limite de Idade										0
Aposentação Compulsiva										0
Demissão										0
Rescisão p/agente	2									2
Outros Motivos										0
Total	3	0	0	0	0	0	0	0	0	3

INSTITUTO SUPERIOR DE AGRONOMIA

1.12. Contagem das mudanças de situação dos efectivos no serviço durante o ano por grupo de pessoal segundo o motivo e o sexo

Quadro 12 2006

Mudanças de situação		Docente	Investigadores	Dirigentes	Téc. Superior	Técnico	Téc. Prof	Administ	Auxiliar	Operário	Outros	Total
Promoções	Homens	2					6	1				9
	Mulheres	1			3		3	1				8
	Total	3	0	0	3	0	9	2	0	0	0	17
Progressões	Homens											0
	Mulheres											0
	Total	0	0	0	0	0	0	0	0	0	0	0

INSTITUTO SUPERIOR DE AGRONOMIA

1.13. Contagem dos efectivos por grupo de pessoal segundo o tipo de horário

Quadro 13

2006	Dirigentes	Téc.Superior	Técnico	Téc. Prof	Administ	Auxiliar	Operário	Outros	Total
Horário Rígido									0
Horário Flexível		8	7	40	18	20	12	5	110
Horário Desfasado									0
Jornada Contínua		5	6	11	7	5	1		35
Trabalho por Turnos						1			1
Trabalhador Estudante									0
Ass. Descendentes									0
Tempo Parcial									0
Isenção de Horário	3	3						44	50
Total	3	16	13	51	25	26	13	49	196

INSTITUTO SUPERIOR DE AGRONOMIA

1.13. Contagem dos efectivos por grupo de pessoal segundo o tipo de horário

Quadro 13

2006	Docentes		
	Nomeados	Contrato Adm. Provimento	Total
Horário Integral	68	69	137
Horário Parcial		6	6
Total	68	75	143

1.13. Contagem dos efectivos por grupo de pessoal segundo o tipo de horário

Quadro 13

2006	Investigadores		
	Nomeados	Contrato Adm. Provimento	Total
Horário Integral	5		5
Total	5	0	5

INSTITUTO SUPERIOR DE AGRONOMIA

1.14. Contagem das horas de trabalho extraordinário, nocturno e em dias descanso e feriados efectuados pelos efectivos do serviço durante o ano, segundo o sexo

Quadro 14

2006	Homens	Mulheres	Total
Trabalho extraordinário (diurno e nocturno)		247	247
Trab.ext compens duração do período normal de trabalho			0
Trab.ext compens acréscimo do período de férias			0
Trab. Normal nocturno			0
Trab. em dias de descanso complementar	95	424	519
Trab.em dias de descanso semanal			0
Trab.em dias feriados			0

INSTITUTO SUPERIOR DE AGRONOMIA

1.15. Taxa de Absentismo

Quadro 15 2006

Ausências ao Serviço		Docentes	Investigadores	Dirigente	T.Superior	Técnico	T.Profissional	Administrativo	Auxiliar	Operário	Outros	Total
Casamento	Homens											0
	Mulheres											0
	Total	0	0	0	0	0	0	0	0	0	0	0
Maternidade/paternidade	Homens											0
	Mulheres											0
	Total	0	0	0	0	0	0	0	0	0	0	0
Nascimento	Homens											0
	Mulheres						101	100				201
	Total	0	0	0	0	0	101	100	0	0	0	201
Falecimento de familiar	Homens											0
	Mulheres											0
	Total	0	0	0	0	0	0	0	0	0	0	0
Doença	Homens					2	89	59	55	14		219
	Mulheres					65	335	130	164	42		736
	Total	0	0	0	0	67	424	189	219	56	0	955
Assistência a familiares	Homens											0
	Mulheres											0
	Total	0	0	0	0	0	0	0	0	0	0	0
Trabalhador estudante	Homens						22					22
	Mulheres											0
	Total	0	0	0	0	0	22	0	0	0	0	22
por conta do período de férias	Homens											0
	Mulheres											0
	Total	0	0	0	0	0	0	0	0	0	0	0
Com perda de vencimento	Homens											0
	Mulheres											0
	Total	0	0	0	0	0	0	0	0	0	0	0
Cumprimento de Pena Disciplinar	Homens											0
	Mulheres											0
	Total	0	0	0	0	0	0	0	0	0	0	0
Injustificadas	Homens											0
	Mulheres											0
	Total	0	0	0	0	0	0	0	0	0	0	0
Outras	Homens											0
	Mulheres											0
	Total	0	0	0	0	0	0	0	0	0	0	0

INSTITUTO SUPERIOR DE AGRONOMIA

1.16. Total de Encargos com pessoal durante o ano

Quadro 16

Milhares de Euros

ENCARGOS COM O PESSOAL	Docentes			Investigadores			Não Docentes		
	Valor em 2006	Valor em 2005	Variação	Valor em 2006	Valor em 2005	Variação	Valor em 2006	Valor em 2005	Variação
Remuneração Base	7.843.951	7.840.060	0,0%	43.580	286.879	-558,3%	2.286.710	2.234.199	2,3%
Trabalho extraordinário	38.670	117.239	-203,2%			#DIV/0!	2.921	13.078	-347,8%
Trabalho normal nocturno			#DIV/0!			#DIV/0!			#DIV/0!
Trab. em dia de desc. Sem, complem e feriados			#DIV/0!			#DIV/0!	9.288	2.003	78,4%
Disponibilidade permanente			#DIV/0!			#DIV/0!			#DIV/0!
Outros Regimes especiais de prestação de serviço			#DIV/0!			#DIV/0!			#DIV/0!
Risco, penosidade e insalubridade			#DIV/0!			#DIV/0!			#DIV/0!
Fixação na Periferia			#DIV/0!			#DIV/0!			#DIV/0!
Trabalho por Turnos			#DIV/0!			#DIV/0!	2.879	4.353	-51,2%
Abonos para falhas			#DIV/0!			#DIV/0!	997	1.479	-48,4%
Participação em reuniões			#DIV/0!			#DIV/0!			#DIV/0!
Ajudas de Custo	214.369	308.914	-44,1%		9.290	#DIV/0!	13.290	11.230	15,5%
Transferência de Localidades			#DIV/0!			#DIV/0!			#DIV/0!
Representação			#DIV/0!			#DIV/0!	6.531	5.806	11,1%
Secretariado			#DIV/0!			#DIV/0!			#DIV/0!
Outros	17.617	17.390	1,3%			#DIV/0!	493		100,0%
SUB - TOTAL	8.114.607	8.283.603	-2,1%	43.580	296.169	-579,6%	2.323.108	2.272.148	2,2%
Prestação de Serviços			#DIV/0!			#DIV/0!	383.239	395.508	-3,2%
TOTAL	8.114.607	8.283.603	-2,1%	43.580	296.169	-579,6%	2.706.347	2.667.657	1,4%
Leque salarial ilíquido = (maior salário/menor salário)	1767,8%			122,4%			656,9%		
Maior Salário	5065,37			4604,88			2897,28		
Menor Salário	286,53			3760,65			441,03		

INSTITUTO SUPERIOR DE AGRONOMIA

1.17 Contagem do Total de acidentes em serviço registados durante o ano

Quadro 17

2006	Docentes									
	Acidentes no local de trabalho					Acidentes in itinere				
	Total	0 dias	< 60 dias	60 ou >	Mortais	Total	0 dias	< 60 dias	60 ou >	Mortais
Nº total de acidentes sem baixa	0					0				
Nº total de acidentes com baixa	0					0				
Nº dias perdidos com baixa	0					0				

2006	Investigdores									
	Acidentes no local de trabalho					Acidentes in itinere				
	Total	0 dias	< 60 dias	60 ou >	Mortais	Total	0 dias	< 60 dias	60 ou >	Mortais
Nº total de acidentes sem baixa	0					0				
Nº total de acidentes com baixa	0					0				
Nº dias perdidos com baixa	0					0				

2006	Não Docentes									
	Acidentes no local de trabalho					Acidentes in itinere				
	Total	0 dias	< 60 dias	60 ou >	Mortais	Total	0 dias	< 60 dias	60 ou >	Mortais
Nº total de acidentes sem baixa	0					0				
Nº total de acidentes com baixa	0					0				
Nº dias perdidos com baixa	1	1				0				

INSTITUTO SUPERIOR DE AGRONOMIA

1.18. Contagem dos casos de incapacidade declarados durante o ano relativamente aos efectivos do serviço das vítimas de acidente de serviço

Quadro 18

2006	Nº de casos			
	Docentes	Investigadores	Não Docentes	Total
Incapacidade permanente				0
Incapacidade permanente absoluta				0
Incapacidade permanente parcial				0
Incapacidade permanente absoluta para o trabalho habitual				0
Incapacidade temporária absoluta				0
Incapacidade temporária parcial				0
Total	0	0	0	0

INSTITUTO SUPERIOR DE AGRONOMIA

1.19. Contagem das acções de formação profissional realizadas durante o ano, por tipo de acção e segundo a duração

Quadro 19

2006	Docentes				
	< 30 horas	de 30 a 59 h	de 60 a 119 h	mais de 120 h	Total
Acções Internas	0	0	0	0	0
Acções Externas	0	0	0	0	0
Total	0	0	0	0	0

2006	Investigadores				
	< 30 horas	de 30 a 59 h	de 60 a 119 h	mais de 120 h	Total
Acções Internas	0	0	0	0	0
Acções Externas	0	0	0	0	0
Total	0	0	0	0	0

2006	Não Docentes				
	< 30 horas	de 30 a 59 h	de 60 a 119 h	mais de 120 h	Total
Acções Internas	1	1			2
Acções Externas	9	10	1		20
Total	10	11	1	0	22

INSTITUTO SUPERIOR DE AGRONOMIA

1.20. Contagem relativa às participações em acções de formação durante o ano, por grupos de pessoal segundo o tipo de acção

Quadro 20

2006	Docente	Investigadores	Dirigentes	Téc.Superior	Técnico	Téc. Prof	Administ	Auxiliar	Operário	Outros	Total Docentes e Investigadores	Total Não Docentes
Participação em acções internas				2	1	5	2	1	1		0	12
Participação em acções externas			2	6	3	6	2				0	19
Total	0	0	2	8	4	11	4	1	1	0	0	31

INSTITUTO SUPERIOR DE AGRONOMIA

1.21. Horas dispendidas em acções de formação

Quadro 21

2006	Docente	Investigadores	Dirigentes	Téc.Superior	Técnico	Téc. Prof	Administ	Auxiliar	Operário	Outros	Total Docentes e Investigadores	Total
Horas dispens em acções Internas				30	36	96	30	15	36		0	243
Horas dispens em acções externas			132	383	175	177	26				0	893
Total	0	0	132	413	211	273	56	15	36	0	0	1136

INSTITUTO SUPERIOR DE AGRONOMIA

1.22. Despesas anuais com formação

Quadro 22

Valor	2006			Total
	Docentes	Investigadores	Não Docentes	
Despesas com acções internas	0,00	0,00	154,00	154,00
Despesas com acções externas	0,00	0,00	728,00	728,00
Total	0,00	0,00	882,00	882,00

INSTITUTO SUPERIOR DE AGRONOMIA

1.23. Encargos com prestações sociais

Quadro 23 Milhares de Euros

Prestações Sociais	Docentes		Investigadores		Não Docentes		Total	
	2006	2005	2006	2005	2006	2005	2006	2005
Abono de família	7.185,10	5.507,36			19.649,62	15601,04	26.834,72	21.108,40
Subsídio de casamento							0,00	0,00
Subsídio de nascimento							0,00	0,00
Subsídio de aleitação							0,00	0,00
Abono complementar a crianças e jovens deficientes					7.204,65	6.973,16	7.204,65	6.973,16
Subsídio de educação especial							0,00	0,00
Subsídio mensal vitalício	1.922,40	1.419,52					1.922,40	1.419,52
Prestações familiares							0,00	0,00
Subsídio de refeição	117.364,67	117.969,37	1.983,02	4.011,09	127.456,84	147.521,45	246.804,53	269.501,91
Prestação de acção social complementar							0,00	0,00
Subsídio por morte	22.563,90						22.563,90	0,00
Outras prestações sociais							0,00	0,00
TOTAL	149.036,07	124.896,25	1.983,02	4.011,09	154.311,11	170.095,65	305.330,20	299.002,99

1.24. Relações Profissionais

Quadro 24

Nº de Trabalhadores Sindicalizados	2006			
	Docentes	Investigadores	Não Docentes	Total
Trabalhadores sindicalizados	59	3	37	99
Elementos pertencentes a comissões de trabalhadores				0
Total de votantes para comissões de trabalhadores				0
Total	59	3	37	99

INSTITUTO SUPERIOR DE AGRONOMIA

4.25. Disciplina

Quadro 25

2006	Docentes	Investigadores	Não Docentes	Total
Processos transitados do ano anterior				0
Processos instaurados durante o ano				0
Processos transitados para o ano seguinte				0
Processos decididos	0	0	1	1
Arquivados				0
Repreensão escrita				0
Multa				0
Suspensão				0
Inactividade				0
Aposentação compulsiva				0
Demissão			1	1