

Peso da pinha e rendimento em pinhão : efeito da competição

Pinheiro Manso e o Pinhão
Mais conhecimento, Melhor Gestão

Alexandra Nunes



30 out 2019



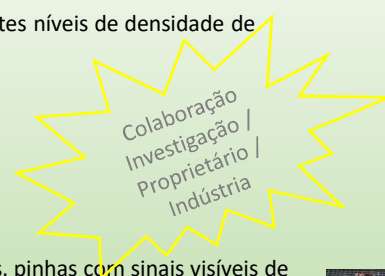
Pinheiro Manso e o Pinhão

Campanha pinha 2018 - 19

Objetivos deste caso estudo:

Em povoamentos de pinheiro manso com árvores em plena produção e diferentes níveis de densidade de árvores / competição ...

- Estudar a variabilidade do peso das pinhas;
- Determinar a produção de pinha e rendimento em pinhão branco;
- Comparar os valores de rendimento em pinhão branco obtido em pinhas sãs, pinhas com sinais visíveis de dano e processamento pela indústria;
- Identificar o agente biótico causador de dano nas pinhas e determinar que impacto tem na perda de rendimento



30 out 2019



Metodologia:

- Seleção de parcelas
 - Marcação de grelha de parcelas na zona de pinhal manso
 - Caraterização das parcelas (imagem)
 - Seleção aleatória de 9 parcelas (3 níveis de densidade)
- Identificação e marcação em cada parcela das árvores produtoras
- Caraterização dendrométrica das árvores
- Colheita da pinha
 - Contabilização e pesagem das pinhas por árvore (separação com / sem dano)
 - Pesagem individual de cada pinha (classificação do dano e agente)
- Seleção aleatória de pinhas de diferentes classes de peso para amostragem de rendimento
- Processamento das pinhas em fábrica (por parcela)
- Processamento das pinhas amostra e pinhões em laboratório

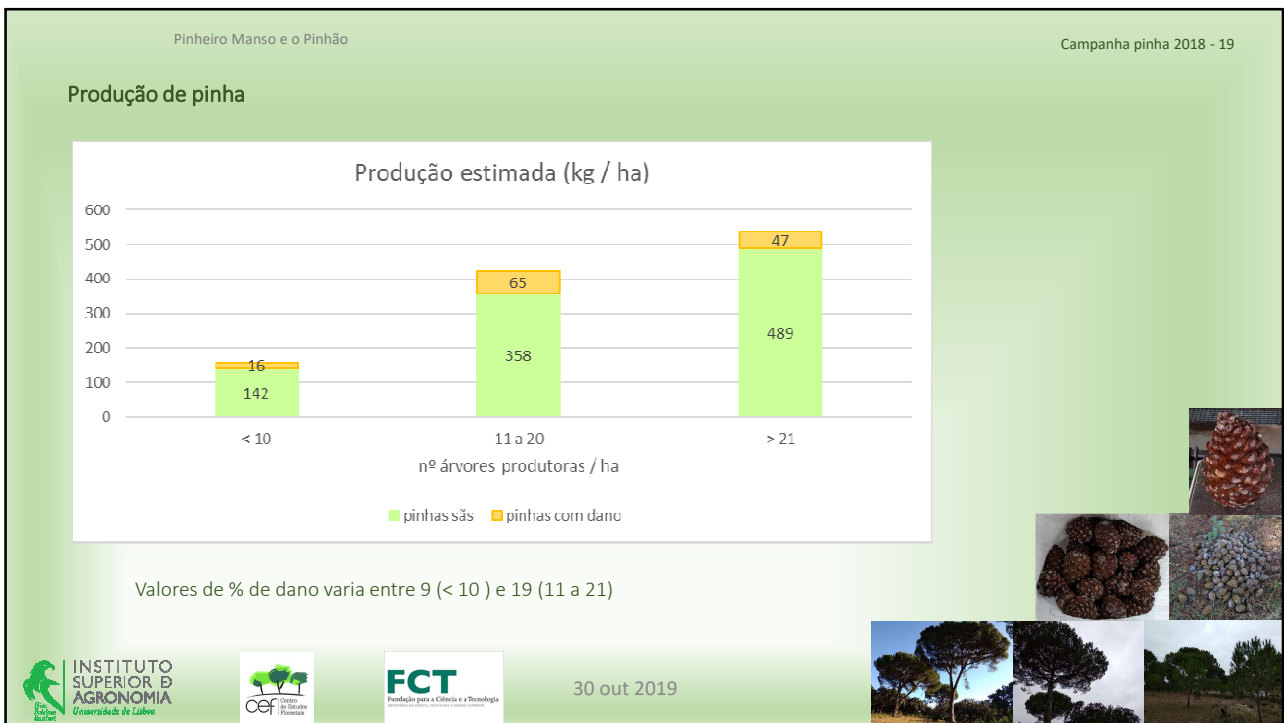
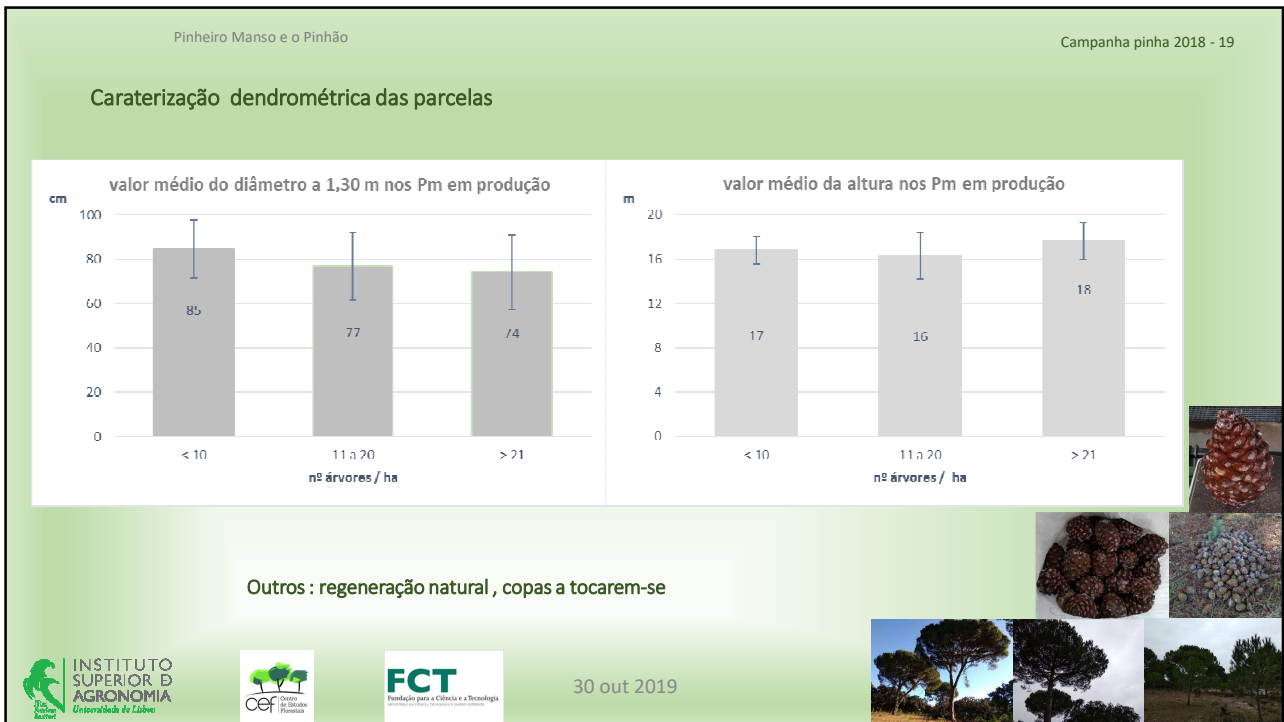


30 out 2019



30 out 2019





Pinheiro Manso e o Pinhão Campanha pinha 2018 - 19

Influência do dano no peso médio da pinha

nº árvores produtoras / ha	pinhas sãs (kg)	pinhas com dano (kg)
< 10	0,258	0,217
11 a 20	0,296	0,248
> 21	0,217	0,169

Maior número de árvores produtoras – peso médio da pinha inferior

30 out 2019

Pinheiro Manso e o Pinhão Campanha pinha 2018 - 19

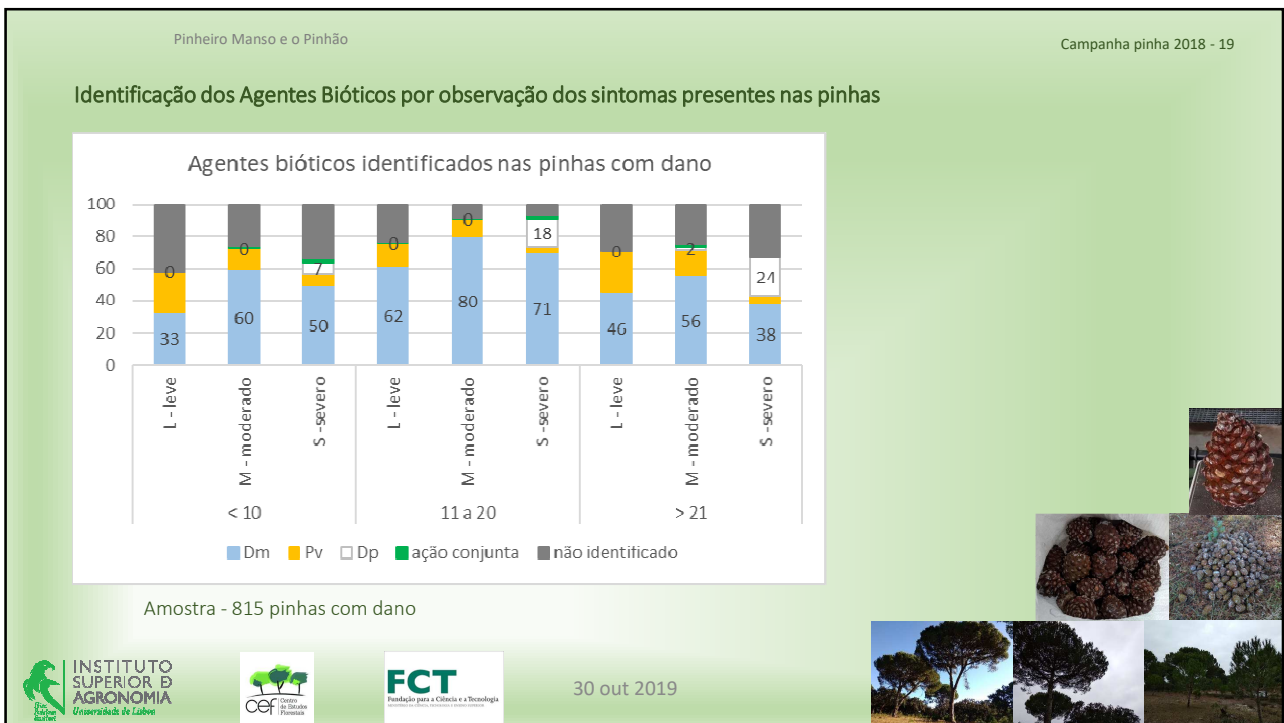
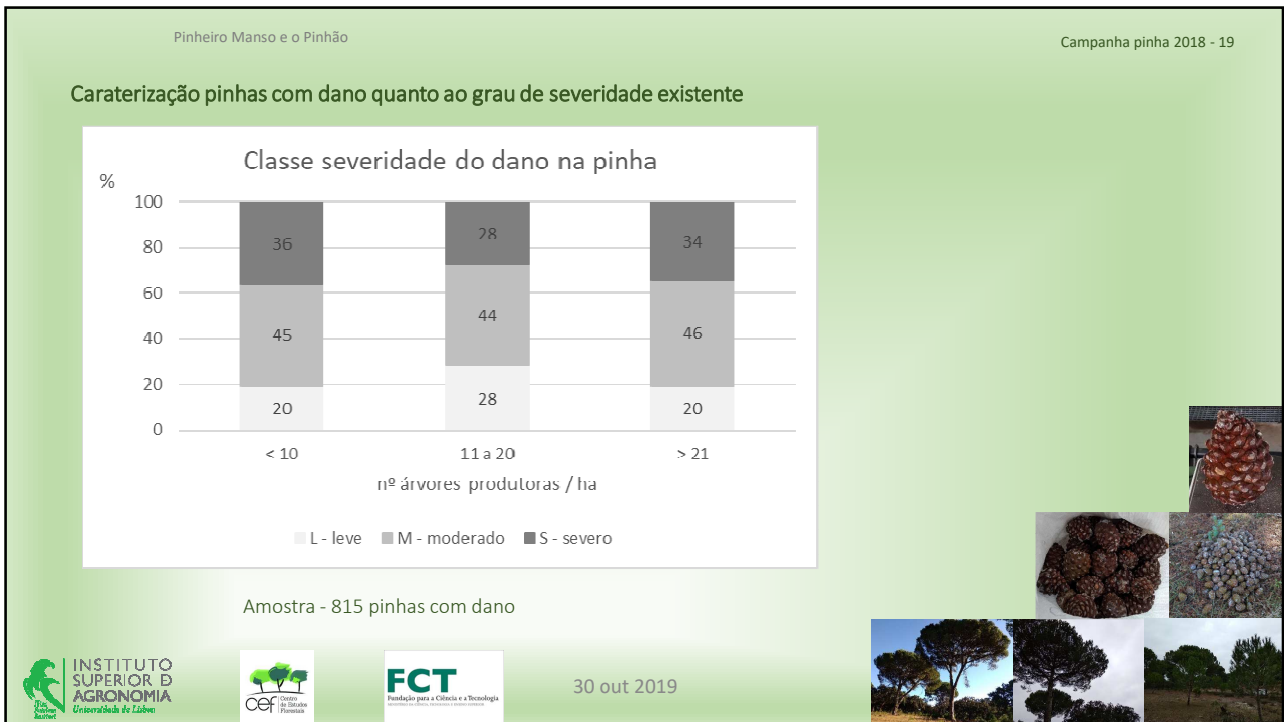
Classes de peso (9 classes)

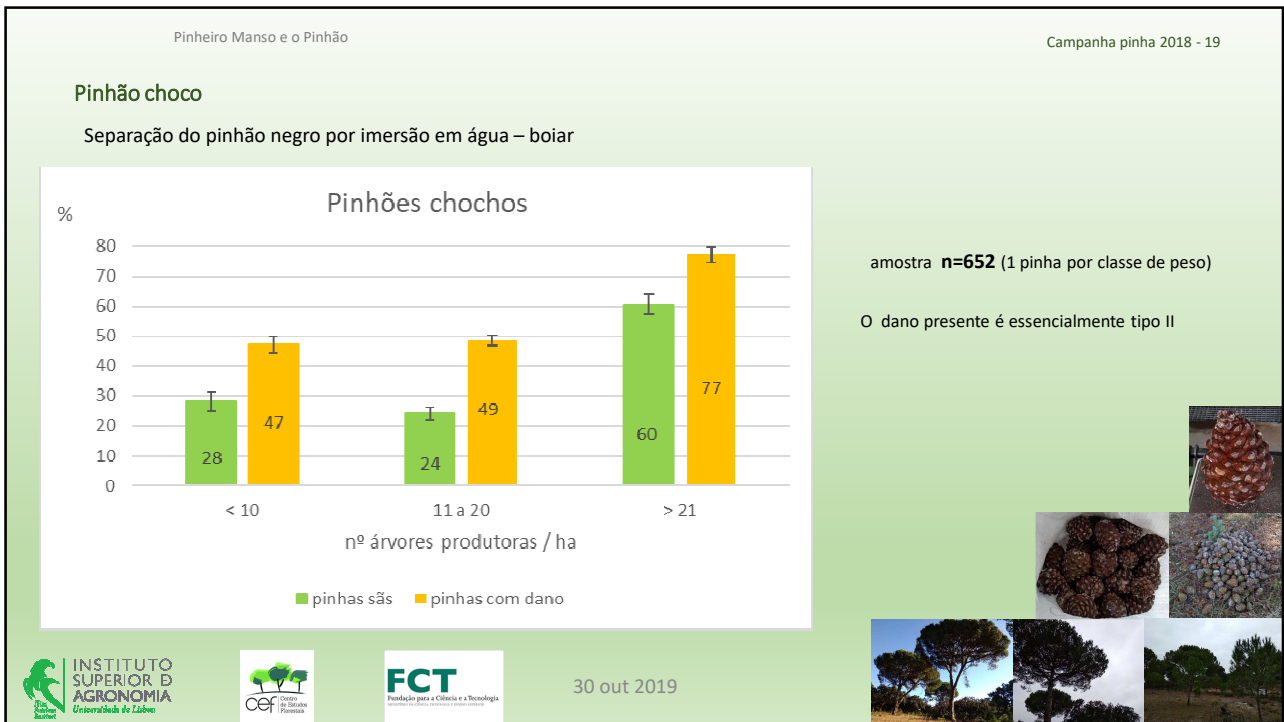
Distribuição de pinhas sãs por classe de peso

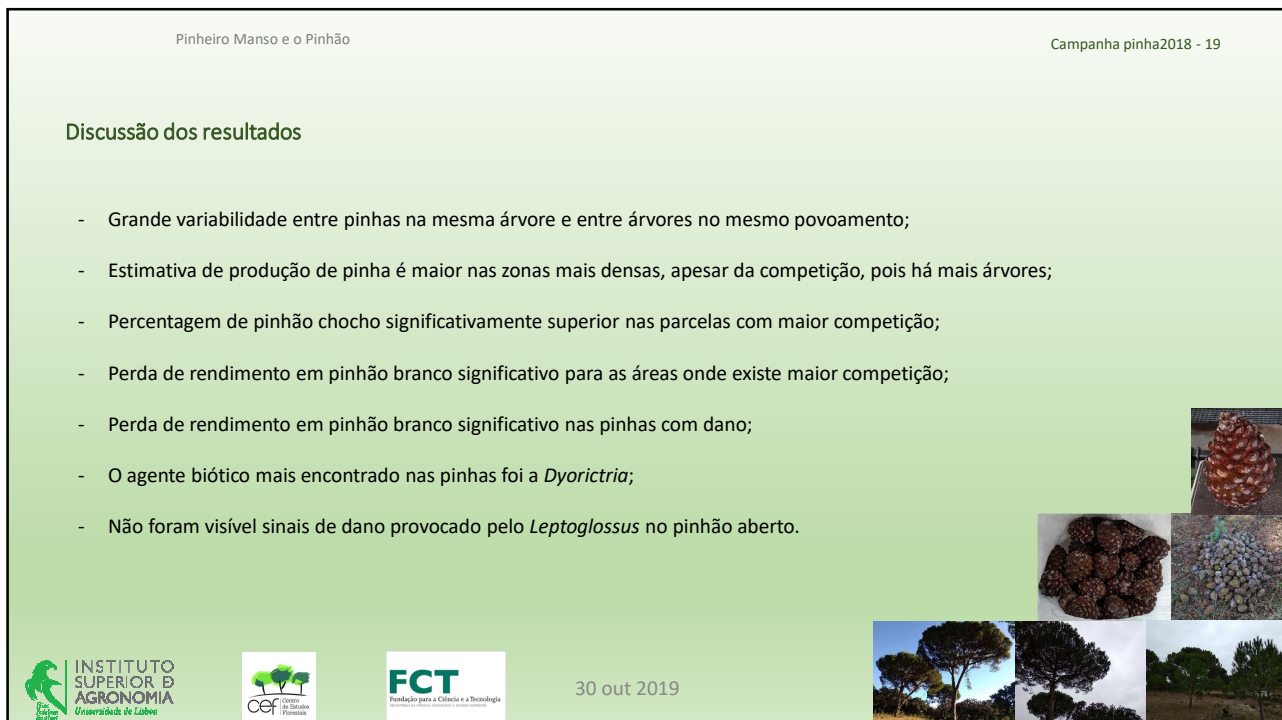
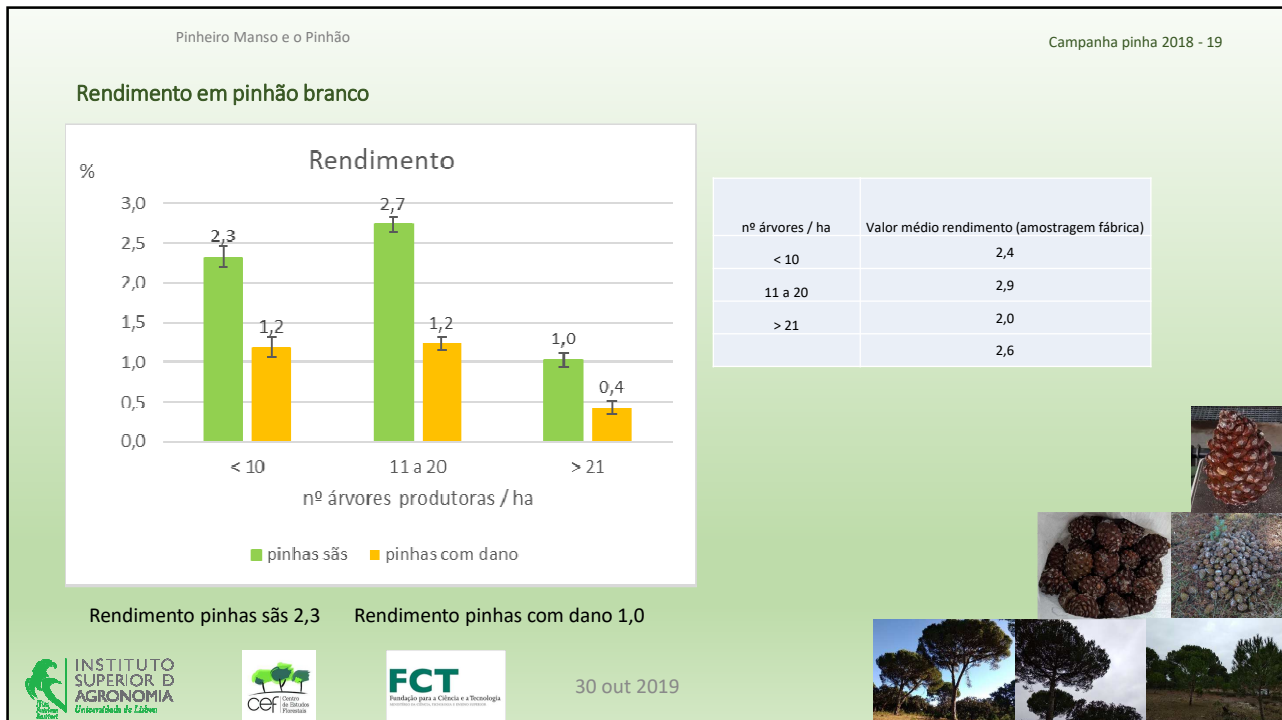
Distribuição de pinhas com dano por classe de peso

Amostra 4749 pinhas - 3934 sãs + 815 com dano

30 out 2019







Pinheiro Manso e o Pinhão

Campanha pinha 2018 - 19

Agradecimentos

- Ao proprietário
- Ao senhor Zeferino e senhor Henrique
- Às colegas Alexandra Correia e Ana Farinha
- À 2BForest
- À FCT
- CEF Research Unit (UID/AGR/00239/2013)
- SUSFOR PhD Program (PD/BD/128335/2017)

Obrigada !



30 out 2019

