

Calendário e Horário

Horário Aulas

Sextas-feiras (16h00-19h10) e Sábados (9h30-12h45)

Módulo A – 5 de Janeiro a 5 de Maio de 2007

Módulo B – 5 de Janeiro a 29 de Junho de 2007

O curso está limitado ao número máximo de 24 participantes e só funcionará com um mínimo de 18 inscritos.

Candidaturas, Inscrições e Preço

A apresentação de **candidaturas** decorrerá até **30 de Novembro de 2006**, através da entrega da ficha de candidatura acompanhada do *curriculum vitae*. A ficha de candidatura poderá ser obtida junto da Divisão de Apoio à Gestão / Formação do ISA ou no site do curso em <http://www.isa.utl.pt/home/node/892>. O processo de **selecção dos candidatos decorrerá de 2 a 13 de Dezembro de 2006**.

As **inscrições** dos candidatos admitidos deverão ser feitas nos dias **14 e 15 de Dezembro de 2006**, através do envio da Ficha de Inscrição, certificado de habilitações, fotocópia do B.I., NIF e cartão de membro da Ordem dos Engenheiros (caso se aplique), duas fotografias, seguro escolar e liquidação da propina de inscrição e 1ª prestação.

Preço da Pós-Graduação

Propina de inscrição e da 1ª prestação – 1.000,00 Euros
2ª e 3ª Prestação – 750,00 Euros cada

Módulo A

Propina de inscrição e da 1ª prestação – 500,0 Euros
2ª e 3ª Prestação – 375,00 Euros cada

Módulo B

Propina de inscrição e da 1ª prestação – 500,00 Euros
2ª e 3ª Prestação – 375,00 Euros cada

Os membros da Ordem dos Engenheiros ou diplomados pelo ISA têm um desconto de 20% sobre o valor total do curso.

Informações e Candidaturas

Sofia Rodrigues

Instituto Superior de Agronomia

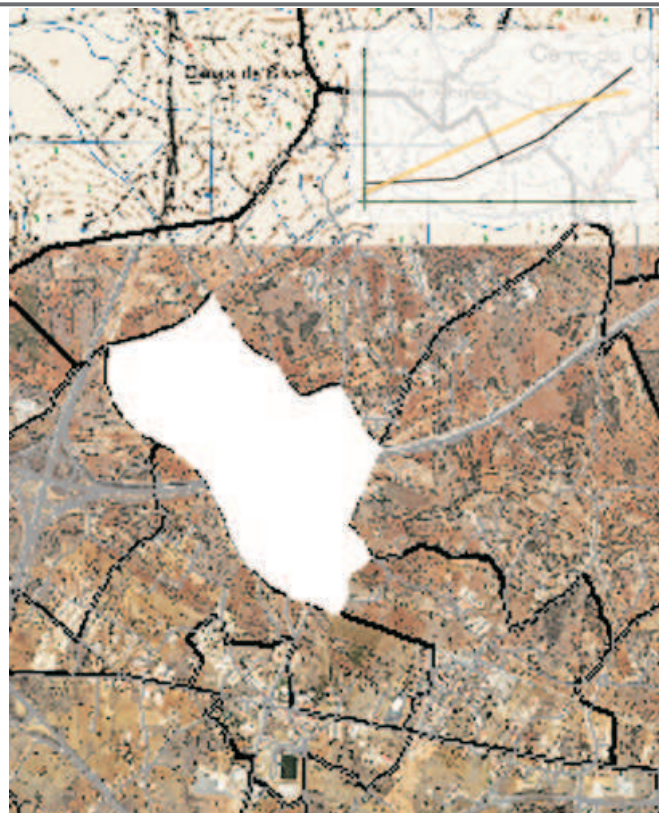
Divisão de Apoio à Gestão / Formação

Tapada da Ajuda 1349-017 LISBOA

Tel.: 213653558 Fax: 213653195

E-mail: dag.formacao@isa.utl.pt

Formulários e programa detalhado em:
<http://www.isa.utl.pt/home/node/892>

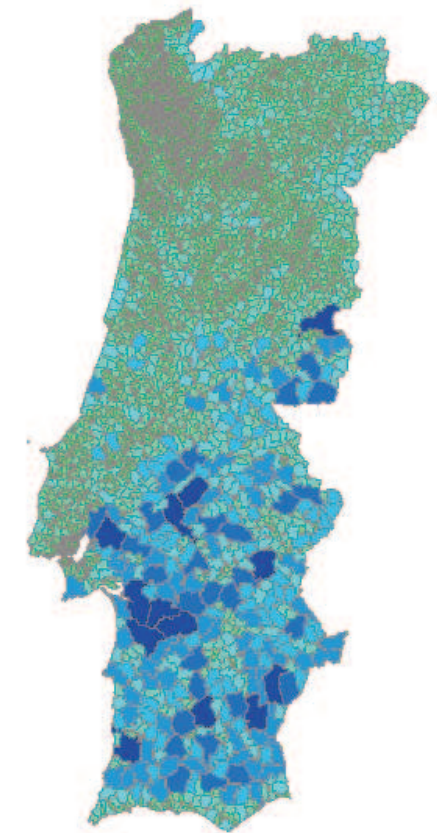


**Instituto Superior de Agronomia
Universidade Técnica de Lisboa**

Pós-Graduação em Sistemas de Informação Geográfica Produção, Gestão e Análise de Dados Espaciais

2ª Edição

CAOP V5.0



2007

Apresentação e Objectivos

A **Pós-graduação em Sistemas de Informação Geográfica - Produção, Gestão e Análise de Dados Espaciais** é uma iniciativa que visa a formação de quadros técnicos e superiores de organizações públicas e privadas que necessitam de dados geográficos no desempenho das suas actividades. A experiência de vários anos que o ISA já possui de docência nas suas licenciaturas e mestrados de diversos temas relacionados com a área da produção e análise de dados, em particular geográficos, aliada ao mérito de um conjunto de especialistas e profissionais com reconhecida competência académica e profissional, permitiu criar um programa de pós-graduação com um corpo docente que garante que as matérias leccionadas integram fundamentos caracterizados pelo rigor científico em contextos de aplicação e resolução de problemas reais.

O sucesso da primeira edição deste curso (2006) permitiu propor a sua repetição em 2007. As potencialidades da informação geográfica são já bem patentes em diversos domínios de actividade. A recolha de dados geográficos que vem sendo feita, sobretudo na última década, em diversas organizações permite, presentemente, a sua utilização com sucesso na resolução de muitos e diversos problemas. No entanto, as potencialidades dos dados espaciais podem ser exploradas de forma quase inesgotável recorrendo a diversas técnicas e metodologias. Algumas destas fazem já parte das actividades de rotina dos profissionais que utilizam os sistemas de informação geográfica. Outras existem, mais recentes e por isso menos divulgadas, que permitem aumentar e melhorar qualitativamente a utilização da informação geográfica.

O custo sempre significativo que a implementação e manutenção destes sistemas envolve, aconselha a que sejam retiradas todas as vantagens possíveis dos dados existentes. Na actualidade, um dos maiores problemas que enfrentam as organizações que já utilizam informação geográfica, ou que a pretendem vir a utilizar, coloca-se nos recursos humanos.

Efectivamente, como consequência de ser uma área do conhecimento relativamente recente cuja aplicação é exigente ao nível da formação, só nos últimos anos alguns cursos superiores incluem a sua abordagem nos currícula, nalguns casos apenas ao nível da iniciação. Assim, este curso visa contribuir para o aumento do número de profissionais que dominam uma aplicação informática para produção, manutenção e análise de dados espaciais, com os conhecimentos de base que lhes permitirão ultrapassar as dificuldades práticas que sempre surgem na resolução dos problemas concretos e com uma perspectiva alargada e actual das diversas ferramentas, técnicas e metodologias a que podem recorrer.

Destinatários

O Curso destina-se a licenciados ou bacharéis diplomados pelo Ensino Superior Universitário ou Politécnico. Será dada preferência aos candidatos cujo *Curriculum Vitae* demonstre experiência de utilização de Informática e domínio de conceitos elementares de Estatística.

Estrutura e Corpo Docente

Comissão coordenadora
Prof.ª Graça Abrantes
Prof.ª Fernanda Valente

Módulo A – Sistemas de Informação Geográfica

Bases de dados relacionais (12h)

Prof.ª Graça Abrantes (ISA)
Prof.ª Fernanda Valente (ISA)
Prof.ª Marta Mesquita (ISA)

Processamento de dados geográficos com ArcGIS (39h)

Prof.ª Graça Abrantes (ISA)
Mestre Margarida San-Payo (CML; Formadora certificada pela ESRI)

Seminários (12h) - Especialistas a anunciar

Módulo B – Análise de Dados Espaciais

Introdução à estatística e à aplicação informática R (21h)

Prof.ª Maria João Martins (ISA)
Prof.ª Fernanda Valente (ISA)
Prof.ª Marta Mesquita (ISA)

Técnicas de optimização para dados espaciais (6h)

Prof.ª Marta Mesquita (ISA)

Geoestatística (18h)

Prof. Francisco J. Moral García (Univ. Extremadura/EII)

Detecção Remota e Processamento de Dados Multiespectrais (18h)

Prof. Manuel Campagnolo (ISA)
Prof. Mário Caetano (IGP; ISEG)

