

BISA

NEWSLETTER

Biblioteca do Instituto Superior de Agronomia Boletim Informativo da BISA

Nº 33 - Dezembro 2018

Recursos disponíveis na BISA

Bases BISA

- » Ceres
- » Revistas
- » Mapas

CAB Abstracts

CAB Abstracts



ISI web of knowledge

Science Direct



b-on

(Biblioteca do
conhecimento online)



ProQuest

Agriculture Journals



SciELO

(Scientific electronic
library on line)



DOAJ

(Directory of open
access Journals)



RCAAP

Repositório UTL

E-Books



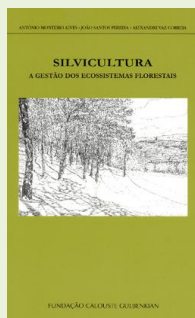
MONOGRAFIAS



ALVES, A.M./ALMEIDA, M.H./GOES, A. - *Plantações florestais*,

ISAPress: Lisboa, 2018

Cota: K10-1117 / K10-1118 / K10-1119 / K10-1120



ALVES, A.M./PEREIRA, J.S./CORREIA, A.V. - *Silvicultura. A*

gestão dos ecossistemas florestais, Fundação Calouste

Gulbenkian: Lisboa, 2018

Cota: K10-1113 / K10-1114



SIMÕES, O - *O rural depois do fogo*, ESAC/SPER: Coimbra, 2018

Cota: K70-143



VILLALOBOS, F.J./FERERES, E. - *Fitotecnia. Principios de*

agronomia para una agricultura sostenible, Mundi-Prensa:

Lisboa, 2017

Cota: F01-271 / F01-272

BALDOCK, D./WOOD, T.J./CROSS, I./SMITH, J. - *The bees of Portugal. Hymenoptera: Apoidea: Anthophila*, Entomofauna, Maximilian Schwarz: Ansfeiden, 2018 - Cota: L60-75

CARVALHO, J.P.F. - *Silvicultura próxima da natureza. Conciliar economia e ecologia para uma silvicultura multifuncional, rentável e sustentável*, Agrobook: Porto, 2018 - Cota: K10-1115 / K10-1116

HAJEK, A.E. /SHAPIRO-ILAN, D.I. - *Ecology of invertebrate diseases*, John Wiley and Sons: London, 2018
Cota: L73-83

KEANE, R.E. - *Wildland fuel fundamentals and applications*, Springer: Cham, 2015 - Cota: F60-436

SHRAWAT, A./ZAYED, A./LIGHTFOOT, D.A. - *Engineering nitrogen utilization in crop plants*, Springer: Cham, 2018 - Cota: F60-436

VIQUEIRA, F.D.-F. - *Incendios forestales. Reflexiones desde Galicia*, Hercules: Coruna, 2018 - Cota: K70-139

REPOSITÓRIO

Durante este ano foram depositados no Repositório da Universidade 349 documentos de autoria/co-autoria de Docentes e Investigadores do ISA, maioritariamente artigos de revistas, e também comunicações apresentadas em congressos.

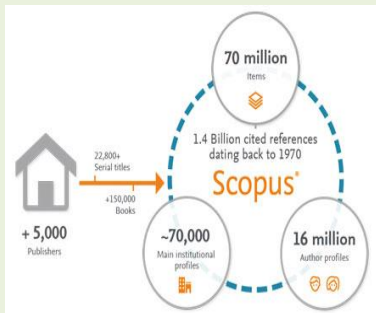
Foram ainda depositados 120 artigos contidos nos volumes 44-49 dos “Anais do Instituto Superior de Agronomia”

Está em curso um projeto de digitalização dos volumes anteriores, para posterior depósito.

NOTÍCIAS

Para além dos recursos informativos a que temos acesso, quer pelo consórcio das Universidades (B-on, Science Direct, EDS-EBSCO Discovery Service) quer por subscrição do ISA (CAB Abstracts e Proquest Agricultural and Environmental Science database), no próximo ano o ISA vai passar a ter acesso à base **SCOPUS**.

SCOPUS é uma base de dados de referências e citações de literatura científica com *peer-review*.



- Abrange cerca de 20.500 títulos e mais de 5.000 editoras internacionais.
- Cobre revistas publicadas em mais de 40 línguas.
- Indexa 1.200 revistas em “Open Access”.
- Indexa 23 milhões de patentes de vários organismos.
- Abrange todas as áreas do conhecimento.

No âmbito da B-on, vamos também passar a ter acesso ao portal **STATISTA**

A BISA deseja Boas Festas

