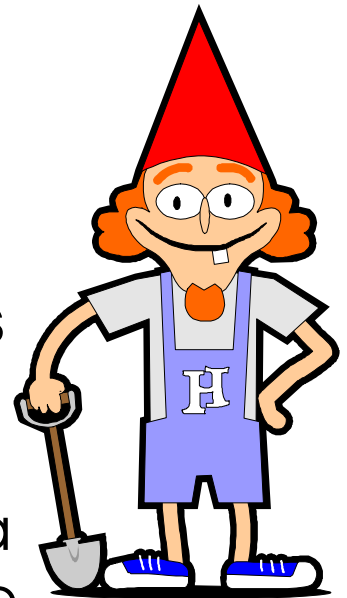


FICHA 3

O meu clima preferido ?

As plantas são sensíveis às condições do clima: não só à chuva, como também à temperatura do ar e do solo, à luz que sobre elas incide, ao vento e à geada.



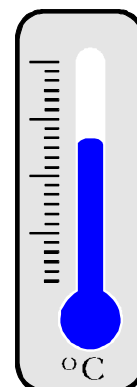
Na natureza, encontramos diversas plantas que se associam entre si para beneficiar do efeito da sombra, por exemplo.

Na horta, podemos ajudá-las proporcionando-lhes sombra ou abrigo, e assim protegê-las de factores adversos e aumentar o seu ritmo de crescimento.

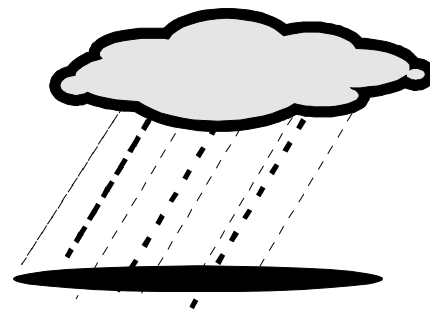
TRABALHAR NA HORTA...

Hoje vou caracterizar o clima neste dia de trabalho na horta.

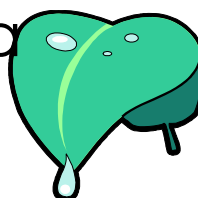
Temperatura Elevada
 Média
 Baixa



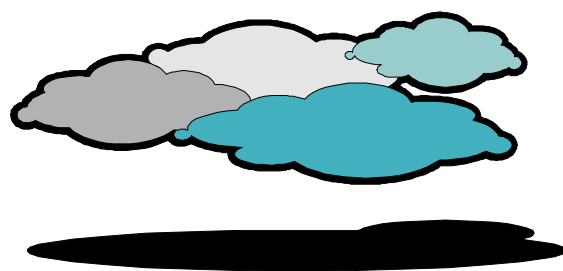
Pluviosidade Elevada
 Baixa
 Nula



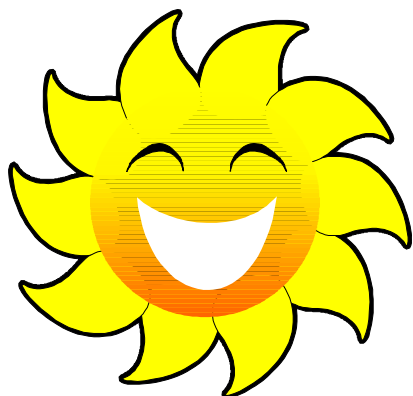
Humidade Elevada
 Média
 Baixa



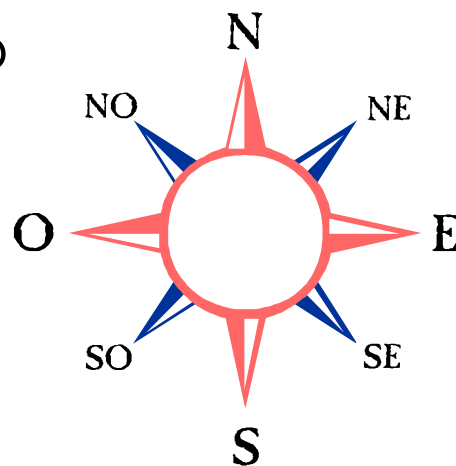
Nebulosidade Elevada
 Média
 Baixa



Insolação Sol muito brilhante
 Sol brilhante quase todo o dia
 Alguns períodos de sol
 Sol coberto todo o dia



Vento Vento Forte
 Vento Fraco
 Sem vento



Direcção do vento

.....

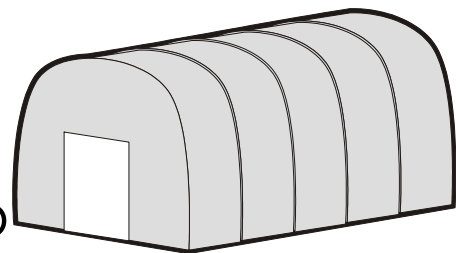
👉 Qual a densidade (nº de plantas por m²) das tuas sementeiras ou plantações?
.....

👉 Nº de sementes/propágulos:

👉 Área do talhão: (m²)

A estrutura que construí no meu talhão foi:

- Abrigo
- Estufim
- Túnel
- Cobertura do solo



Antes de ir para casa observei a germinação, isto é, contei quantas sementes deixaram a plantinha aparecer à superfície do solo.

👉 O seu número é

Vou estudar...

👉 Como evolui a temperatura do ar no nosso país ao longo do ano?

.....

👉 E a precipitação?

👉 O que é a geada?

Agora vou confirmar com o boletim meteorológico:

👉 Temperatura máxima (°C)

👉 Mínima (°C)

👉 Pluviosidade (mm)

HORTELÃO CIENTISTA

A luz é um factor indispensável para o crescimento das plantas. Podes ver como as plantas crescem em função da luz, com esta experiência.



Material: 1 caixa de sapatos; dois pedaços de cartão; uma pequena planta num vaso.

Corta dois pedaços de cartão e fixa-os dentro da caixa de sapatos conforme mostra a figura; faz um orifício num topo da caixa. Coloca a planta dentro da caixa e coloca a tampa. Deixa a caixa num local iluminado. Dia sim, dia não, tira a tampa para regar a planta rapidamente.

Observa: como cresce a planta?
Porquê?

FONTE: Frederick, A. D., (1997),
"Experiências simples da Natureza com
materiais disponíveis", Bertrand Editora.

